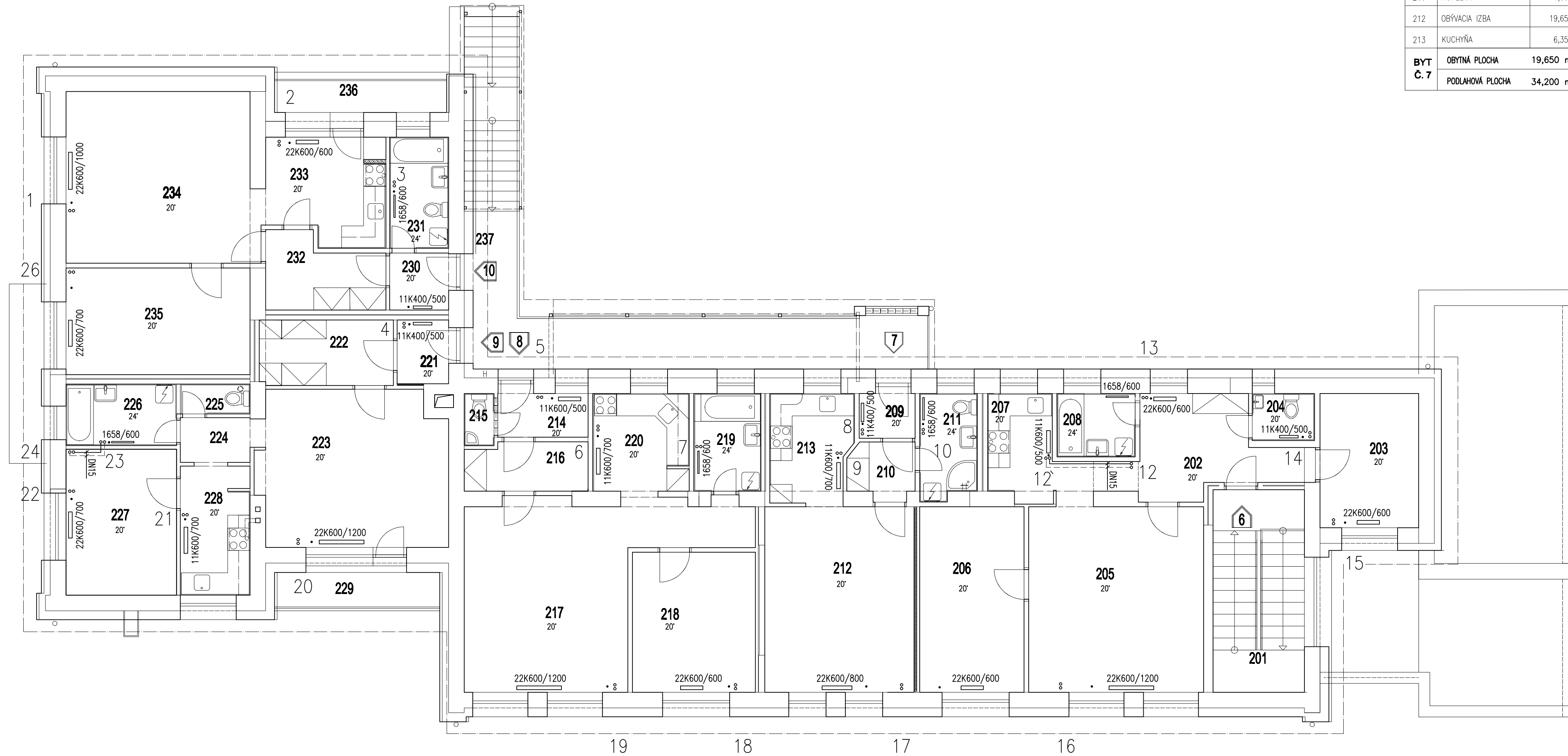


PŌDORYS II. N.P. M 1 : 75



| ČÍSLO | ÚČEL MIESTNOSTI | PLOCHA m ² |
|-----------------|-------------------------|-----------------------------|
| 202 | CHODBA | 10,550 |
| 203 | IZBA | 9,540 |
| 204 | WC | 2,110 |
| 205 | OBÝVACIA IZBA | 23,360 |
| 206 | SPÁĽŇA | 13,670 |
| 207 | KUCHYŇA | 5,820 |
| 208 | KÚPEĽŇA | 3,570 |
| BYT Č. 6 | OBÝTNÁ PLOCHA | 46,570 m² |
| | PODLAHOVÁ PLOCHA | 68,620 m² |
| 209 | ZÁDVERIE | 1,800 |
| 210 | CHODBA | 2,340 |
| 211 | KÚPEĽŇA | 4,060 |
| 212 | OBÝVACIA IZBA | 19,650 |
| 213 | KUCHYŇA | 6,350 |
| BYT Č. 7 | OBÝTNÁ PLOCHA | 19,650 m² |
| | PODLAHOVÁ PLOCHA | 34,200 m² |

| ČÍSLO | ÚČEL MIESTNOSTI | PLOCHA m ² |
|---|-------------------------|------------------------------|
| 214 | ZÁDVERIE | 2,840 |
| 215 | WC | 1,120 |
| 216 | CHODBA | 4,220 |
| 217 | OBÝVACIA IZBA | 26,620 |
| 218 | SPÁĽŇA | 12,390 |
| 219 | KÚPEĽŇA | 4,720 |
| 220 | KUCHYŇA | 6,900 |
| BYT Č. 8 | OBÝTNÁ PLOCHA | 39,010 m² |
| | PODLAHOVÁ PLOCHA | 58,810 m² |
| 221 | ZÁDVERIE | 2,360 |
| 222 | CHODBA, ŠATNÍK | 6,320 |
| 223 | OBÝVACIA IZBA | 20,680 |
| 224 | CHODBA | 2,250 |
| 225 | WC | 1,500 |
| 226 | KÚPEĽŇA | 4,900 |
| 227 | SPÁĽŇA | 11,630 |
| 228 | KUCHYŇA | 6,430 |
| 229 | BALKÓN | 5,680 |
| BYT Č. 9 | OBÝTNÁ PLOCHA | 32,310 m² |
| | PODLAHOVÁ PLOCHA | 61,950 m² |
| 230 | ZÁDVERIE | 2,430 |
| 231 | KÚPEĽŇA+WC | 4,720 |
| 232 | CHODBA | 5,740 |
| 233 | KUCHYŇA | 8,830 |
| 234 | OBÝVACIA IZBA | 23,340 |
| 235 | SPÁĽŇA | 14,150 |
| 236 | BALKÓN | 5,810 |
| BYT Č. 10 | OBÝTNÁ PLOCHA | 37,490 m² |
| | PODLAHOVÁ PLOCHA | 65,020 m² |
| 201 | SCHODISKO | 13,320 |
| 237 | SCHODISKO+PAVLAČ | 31,150 |
| OBÝTNÁ PLOCHA BYTOV | | 175,030 m² |
| PODLAHOVÁ PLOCHA SPOL. PRIESTORY | | 44,470 m² |
| PODLAHOVÁ PLOCHA BYTOV | | 288,600 m² |
| PODLAHOVÁ PLOCHA SPOLU | | 333,070 m² |

LEGENDA:

Použité vykurovacie telesá:
 ocelové doskové radiátory Korad P 90
 rebríkové radiátory MC Metal HDR
 pripojenie na prívode termostatický ventil Herz TS-90V DN15 s termostatickou hlavícou
 pripojenie na spítočke spítočkový ventil Herz RL-1 DN15
 ————— vykurovanie prívod 70°C
 - - - - - vykurovanie spítočka 50°C

| | | | | | |
|--|---|-----------|--------------|--------------------|---------|
| ING.ARCH. EUGEN LAKOŠTÍK, autorizovaný architekt, Nám. A. Hlinku 54, 034 01 Ružomberok | | | | | |
| NÁZOV AKCIE: | STAVEBNÉ ÚPRAVY MŠ VYŠNÁ NA BYTOVÝ DOM - 10 BJ LIPTOVSKÉ REVÚCE | | Ved. proj.: | ING.ARCH. LAKOŠTÍK | |
| | | | Zodp. proj.: | ING.ARCH. LAKOŠTÍK | |
| | | | Vypracoval: | JURAJ KULAŠÍK | |
| VYKRES: | PŌDORYS II. N.P. | PROFESIA: | UK. | Dátum: | 12.2016 |
| | | | | Merítko: | 1:75 |
| INVESTOR: | OBEC LIPTOVSKÉ REVÚCE OKRES RUŽOMBEROK | STUPEŇ: | PPSPaRS | Základkové číslo: | 0611 |
| | | | | Formát: | 6A4 |
| | | | | Číslo výkresu: | 2 |