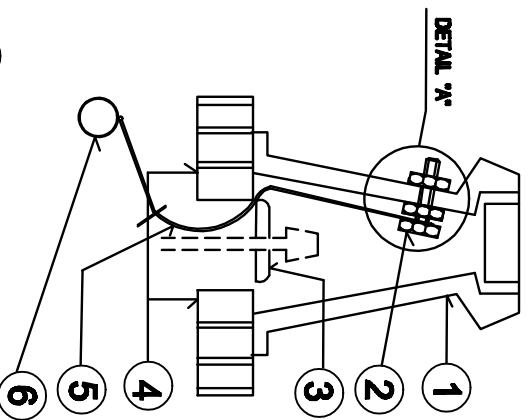
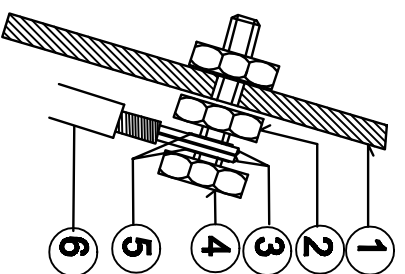


DETAIL UCHYTENIA VŤYČOVACIEHO VODIČA NA POKLOP

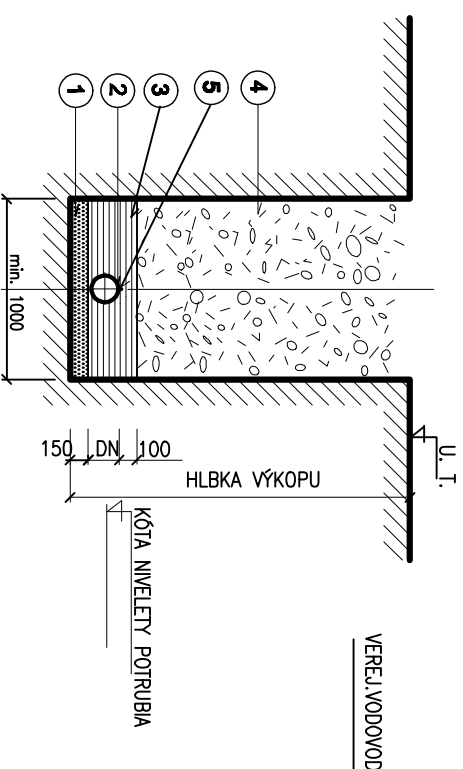
UCHYTENIE VODIČA V POKLOPE



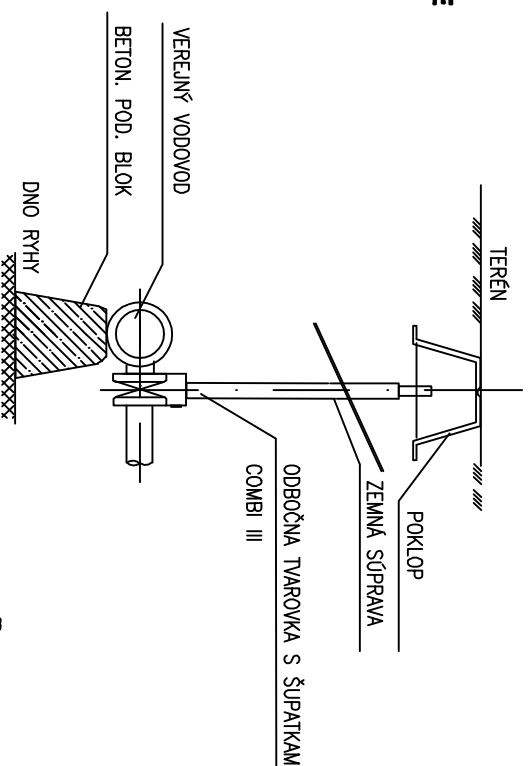
DETAIL 1/4"



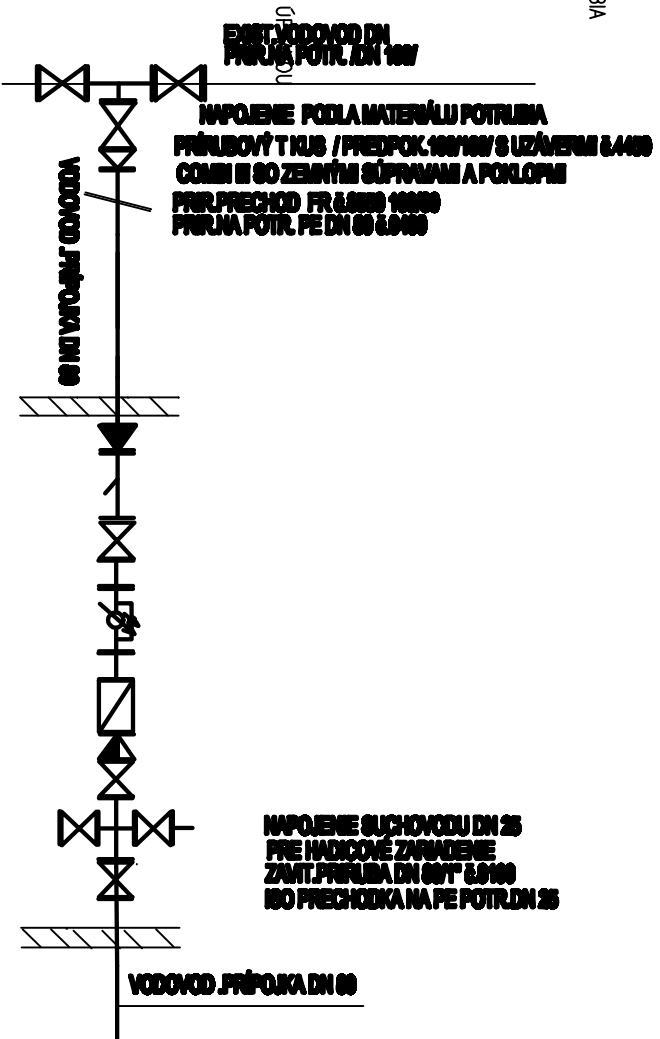
ULOŽENIE VODOVODNÉHO POTRUBIA PRIEČNY REZ



NAPOJENIE NA VEREJNÝ VODOVOD

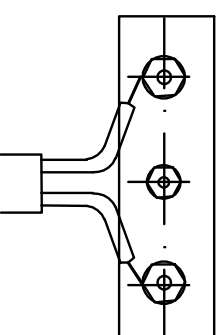


EXISTUJÚCA VODOMERNA ŠAČHTA NAVROVANÁ VODOMERNÁ ZOSTAVA

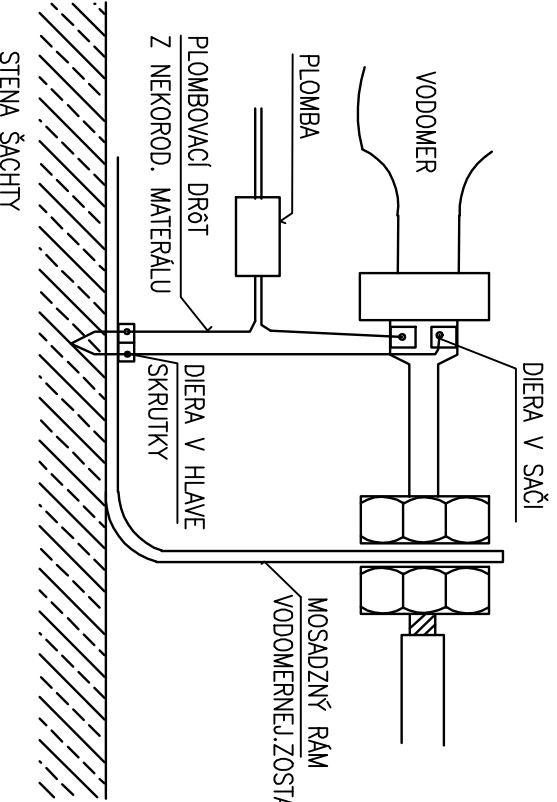
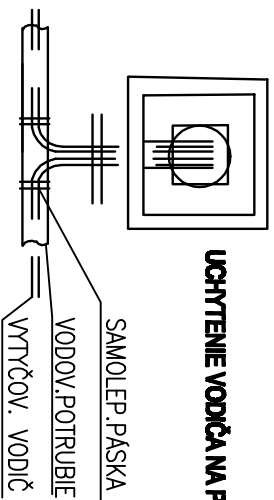


DETAIL PLOMBOVANIA VODOMERNEJ ZOSTAVY

UCHYTENIE VODIČA V OBJEKTE



UCHYTENIE VODIČA NA POTRUBIE



REKONŠTRUKCIA VODOVODNEJ PRÍPOJKY

POZNÁMKA: PRED ZAKATIM PRÁČ JE POTREBNÉ UPRESNIŤ VŤYČIT VEREJNÝ VODOVOD A AJ OSTATNÉ NŽINIERSKÉ SIETE A PŘEVĚŘIT VNÚTORNY ROZMĚR EXISTUJÍCÍ VODOVODNÉJ ŠAČHTY PŘE UMÍSTĚNÍM NOVÉJ VODOVODNÉJ ZOSTAVY O CELKOVÉJ DĚLZE CCA 2,2m.

ING. ARCH. EUGEN LAKOŠTIK, autorizovaný architekt, Nám. A. Hlinku 54, 034 01 Ružomberok		Ved. proj.: ING. ARCH. LAKOŠTIK			
STAVEBNÉ ÚPRAVY MŠ VYŠNÁ NA BYTOVÝ DOM - 10 BJ LIPTOVSKÉ REVÚČE		Zodp. proj.: J. RECHTORIKOVÁ			
VODOVOD - DETAILS		Vyracoval: J. RECHTORIKOVÁ			
PROFESIA: RVP		Datum: 122016			
OBEC LIPTOVSKÉ REVÚČE		Merikas:			
OKRES RUŽOMBEROK		Zakazkové číslo: 0611/18		Formát: 2A4	
STUPEŇ: PPSp		Číslo výřezu: 3			